

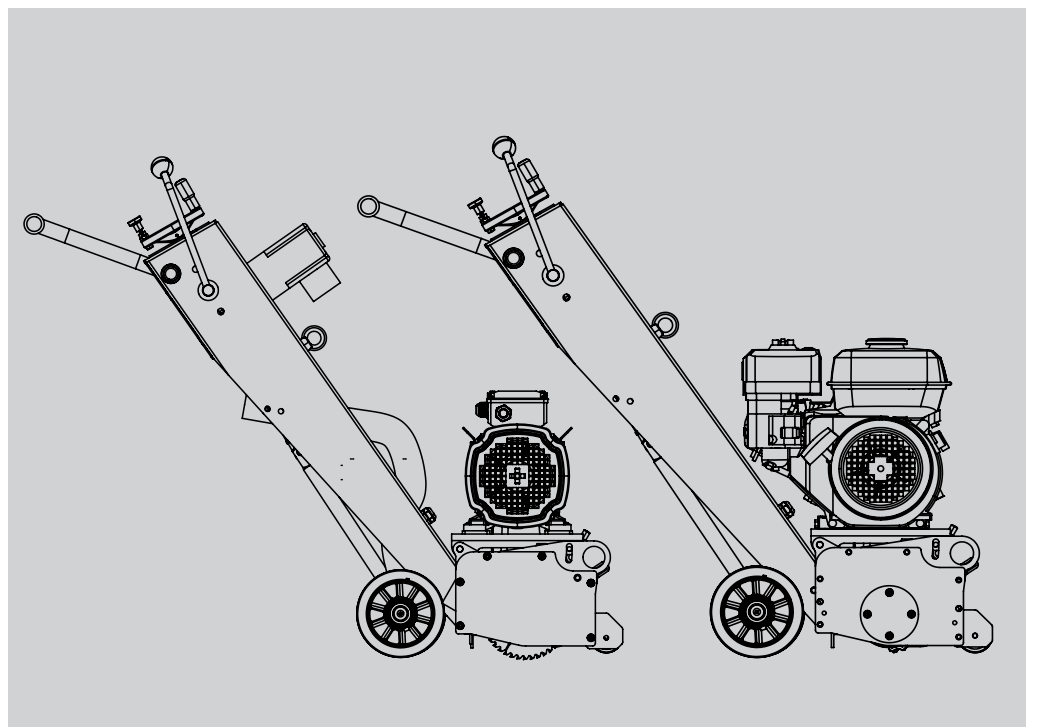
CONTTEC®

DE ERSATZTEILLISTE

EN SPARE PARTS LIST

CT 200 (230 V, 400 V)

CT 200 P



Ersatzteilliste

Verwendung der Ersatzteilliste

Die Ersatzteilliste ist keine Montage- oder Demontageanleitung. Diese Ersatzteilliste dient ausschliesslich zum einfachen und schnellen Finden von Ersatzteilen, die bei der untenstehenden Adresse bestellt werden können.

Sicherheitsvorschrift



Gefahr

Montieren oder demontieren von Baugruppen kann Risiken bergen, auf die in dieser Ersatzteilliste nicht hingewiesen wird.
Das Verwenden dieser Ersatzteilliste für Montage- oder Demontagezwecke ist verboten. Für Montage- und Demontearbeiten sind ausschliesslich die entsprechenden Beschreibungen in der Betriebsanleitung zu befolgen.
Nichtbeachten dieser Vorschrift kann zu Verletzungen führen, die im schlimmsten Fall auch den Tod zur Folge haben könnten.

Bestellungen



Information

Um Falschlieferungen zu vermeiden sollten vor der Versendung die Angaben in der Bestellung auf Richtigkeit und Vollständigkeit (siehe unten Bestellangaben) überprüft werden. Es ist auch darauf zu achten, dass die Lieferadresse vollständig angegeben ist.

Bestellangaben

Bei Bestellungen von Ersatzteilen benötigen wir folgende Angaben:

- Maschinentyp gemäss Typenschild (z.B. CT 320)
- Maschinenummer gemäss Typenschild (z.B. 00-00-000)
- Ersatzteilnummer gemäss Ersatzteilliste (z.B. 00-00-00-00)

Für Bestellungen, Fragen und Informationen wenden Sie sich bitte an die CONTEC GmbH.

Bestelladresse

CONTEC GmbH
Hauptstrasse 146, 57518 Alsdorf, Deutschland

Telefon +49 (0) 2741 / 9344 0
e-mail: info@contecgmbh.com

Telefax +49 (0) 2741 / 9344 29
www.contecgmbh.com

Spare Parts List

How to use the spare parts list

The spare parts list is not intended as instructions for assembly or dismantling work. It is exclusively intended to help you to quickly and easily find spare parts, which can then be ordered at the address below.

Safety regulations



Danger

The assembling or dismantling of modules can involve risks which are not identified in this spare parts list.
The use of this spare parts list for assembly or dismantling purposes is strictly forbidden. For assembly or dismantling tasks it is essential to only follow the corresponding descriptions in the operating manual.
If this regulation is not heeded injuries may be incurred which in the worst case can also be fatal.

Ordering



Information

To avoid incorrect deliveries you should check the order details for correctness and completeness (see under ordering details) prior shipment.
You should ensure that the delivery address is given in full.

Ordering details

When spare parts are ordered we need the following details:

- Machine type according to nameplate (e.g. CT 320)
- Machine number according to nameplate (e.g. 00-00-000)
- Spare part number according to the spare parts list (e.g. 99-00-00-00)

For orders, questions and information please contact CONTEC GmbH.

Order address

CONTEC GmbH
Hauptstrasse 146, 57518 Alsdorf, Deutschland

Telephone +49 (0) 2741 / 9344 0
e-mail: info@contecgmbh.com

Telefax +49 (0) 2741 / 9344 29
www.contecgmbh.com

DE**Die folgenden Seiten enthalten:**

- ▶ Explosionszeichnungen
- ▶ Verdrahtungsplan
- ▶ Werkzeuge
- ▶ Stücklisten für alle Maschinenvarianten der Serie

EN**The following pages contain:**

- ▶ Explosions drawings
- ▶ Control panel circuit diagrams
- ▶ Tools
- ▶ Parts lists for all machine variations in the series

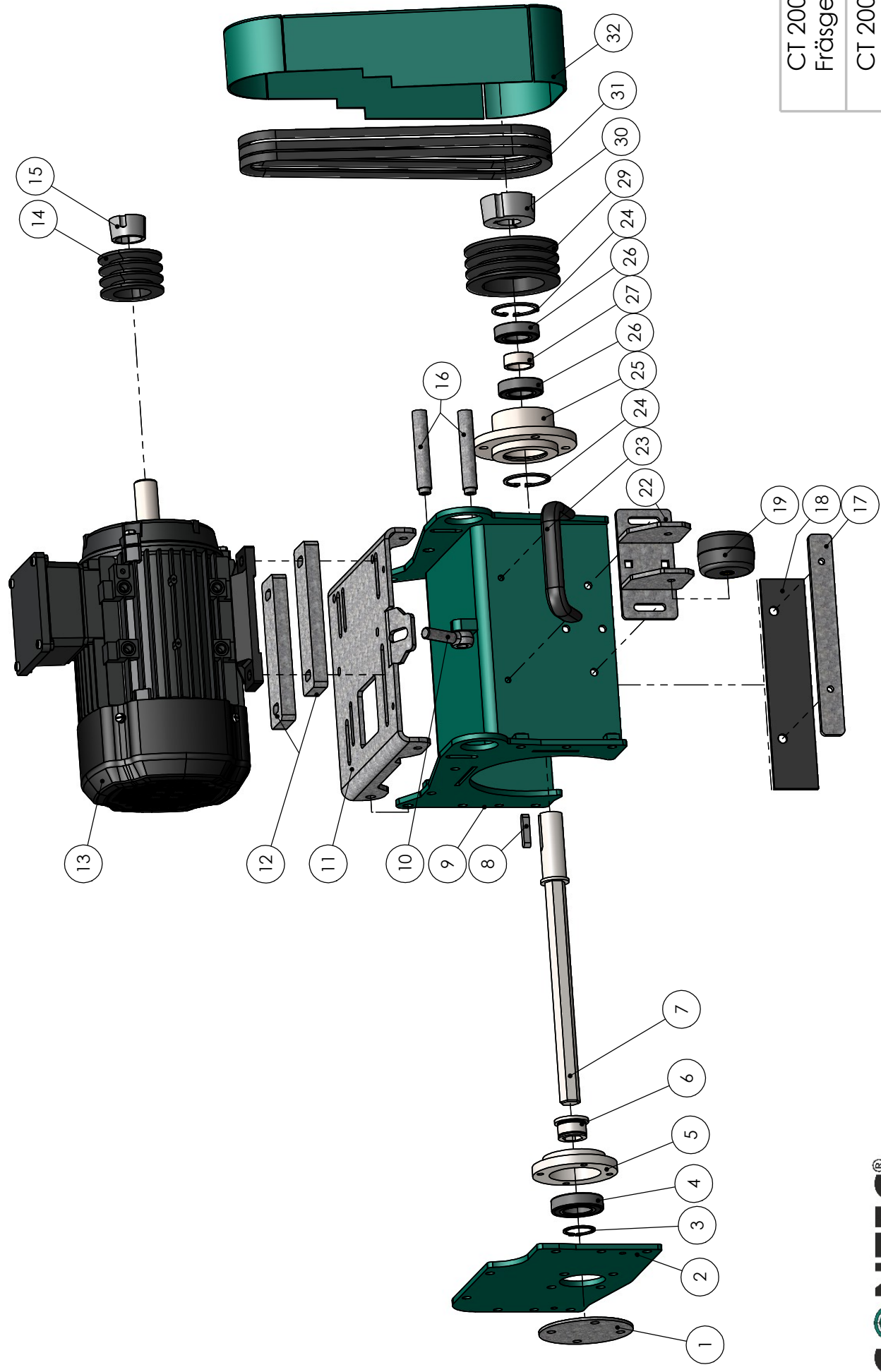


CONTEC MASCHINENBAU & ENTWICKLUNGSTECHNIK GMBH

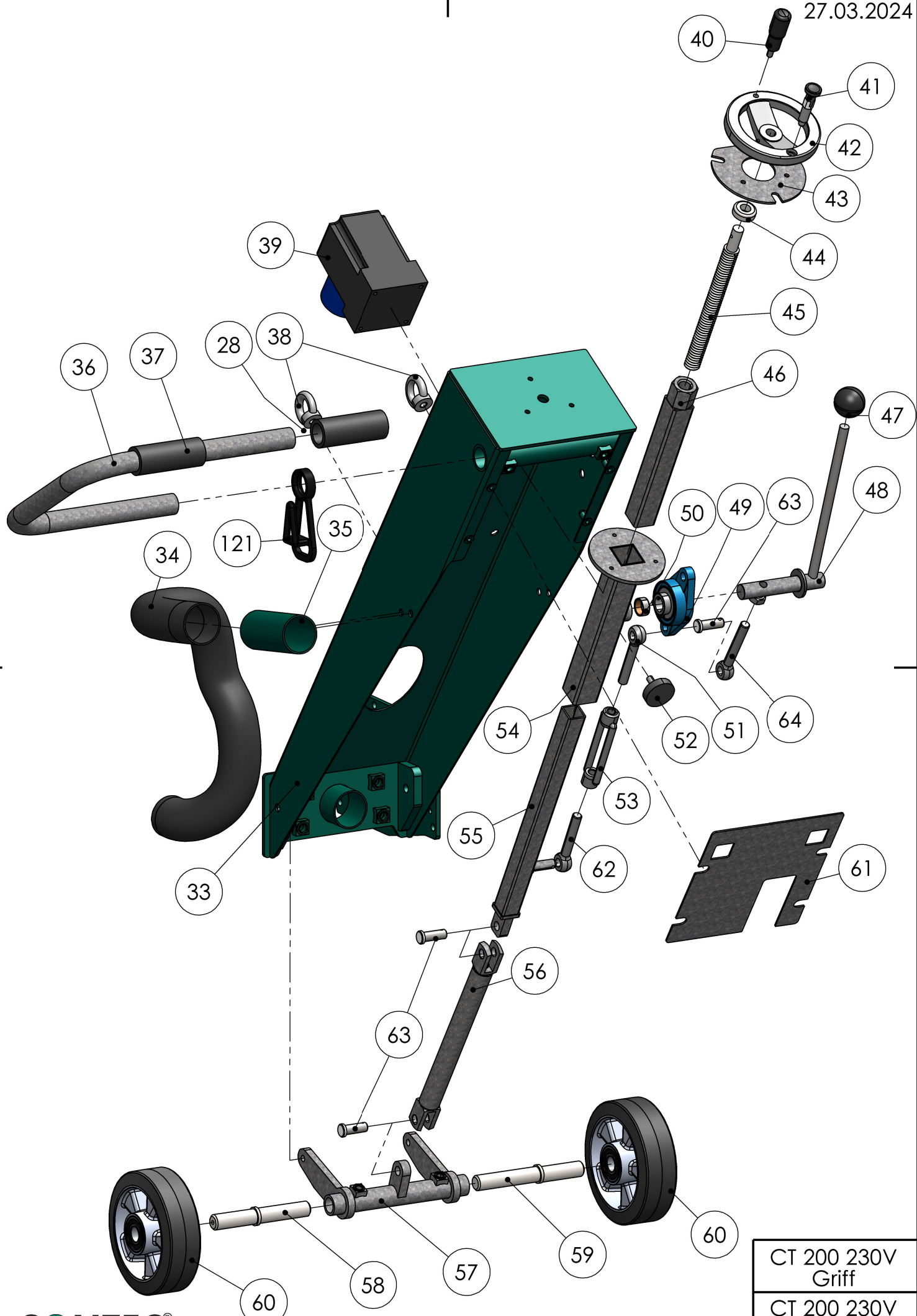
Hauptstrasse 146, 57518 Alsdorf / Sieg, GERMANY

Tel +49 (0) 2741 93440 | Fax +49 (0) 2741 934429

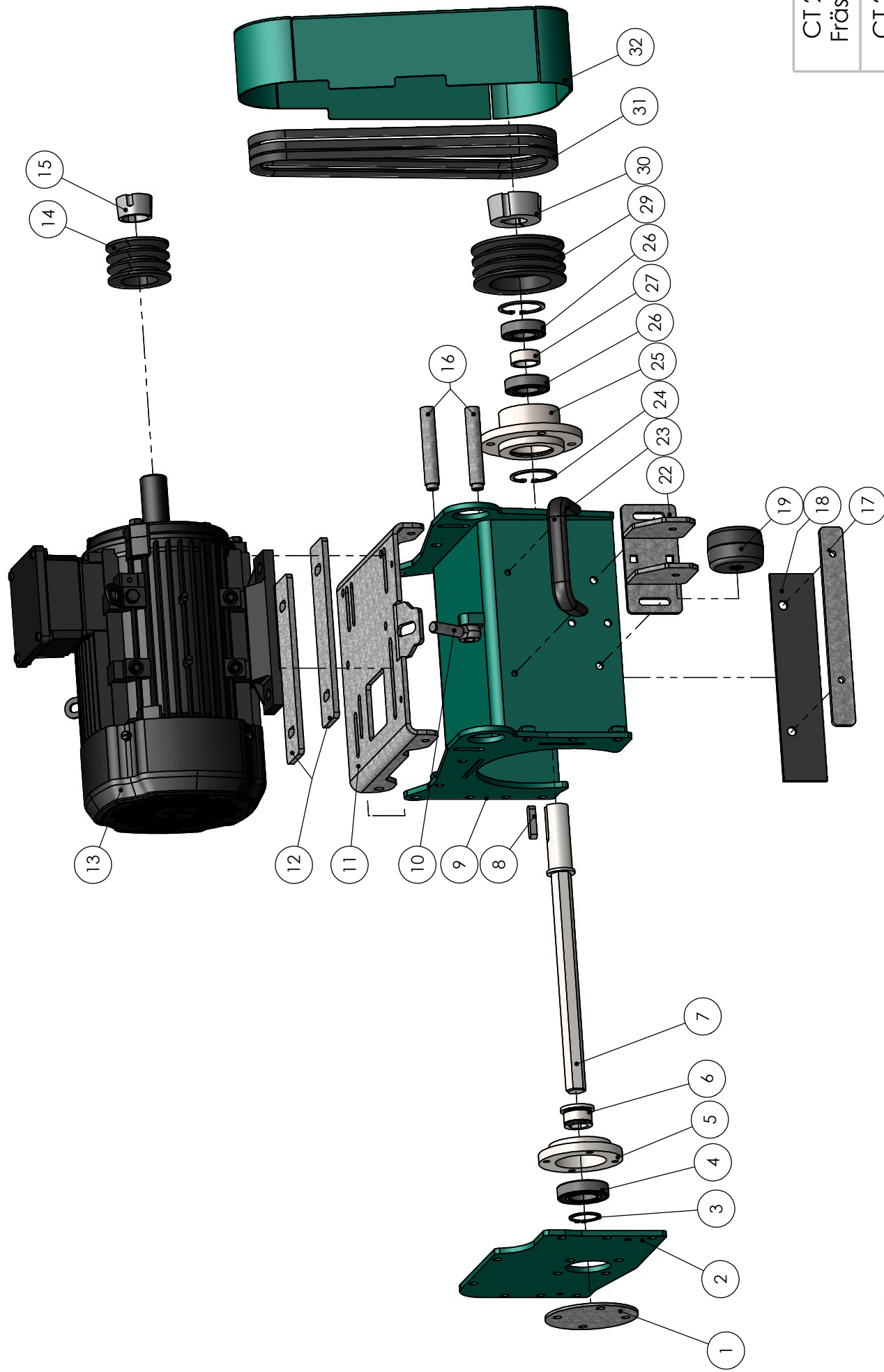
info@contecgmbh.com | www.contecgmbh.com



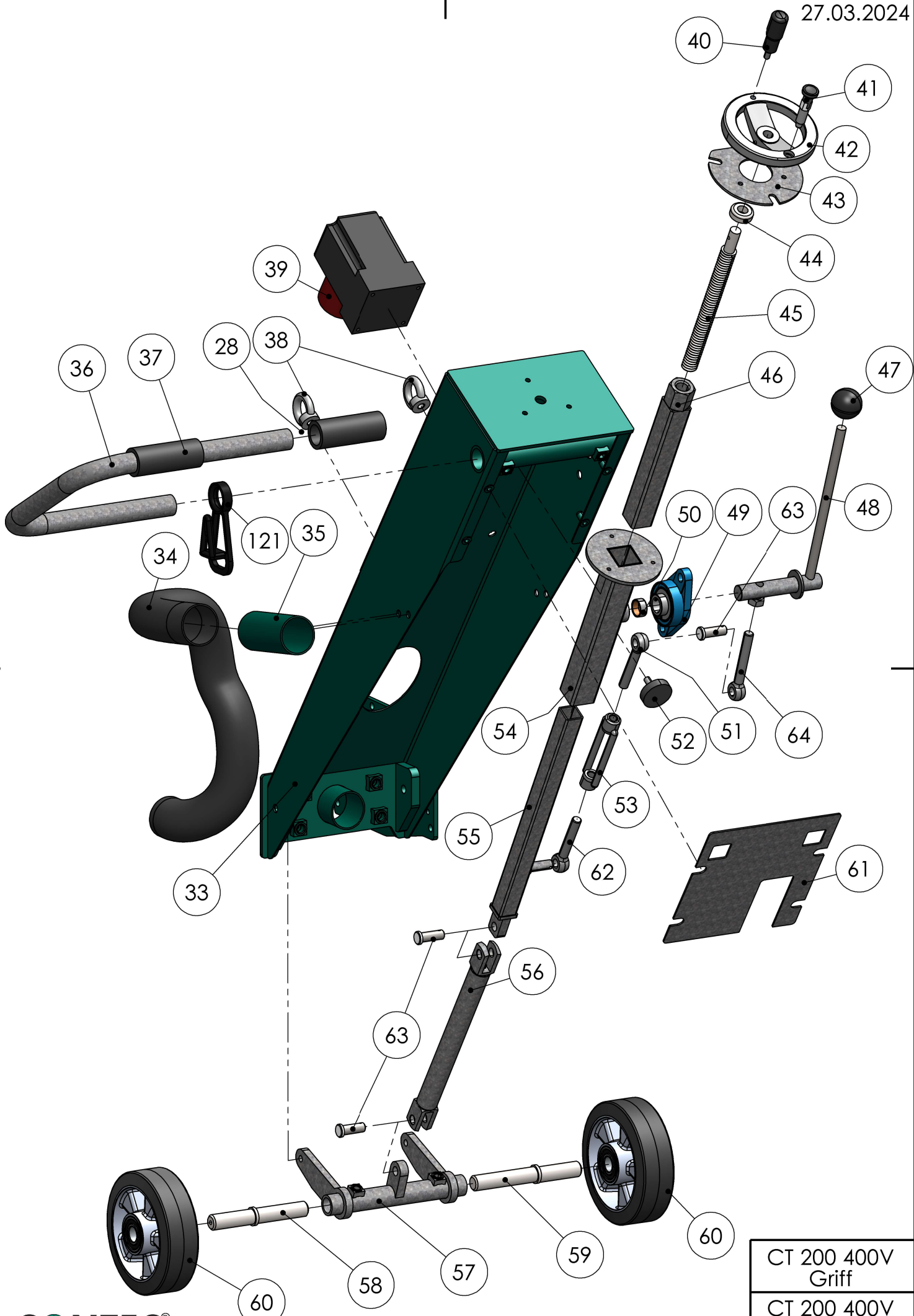
CT 200 230V
Fräsgehäuse
CT 200 230V
Milling Housing

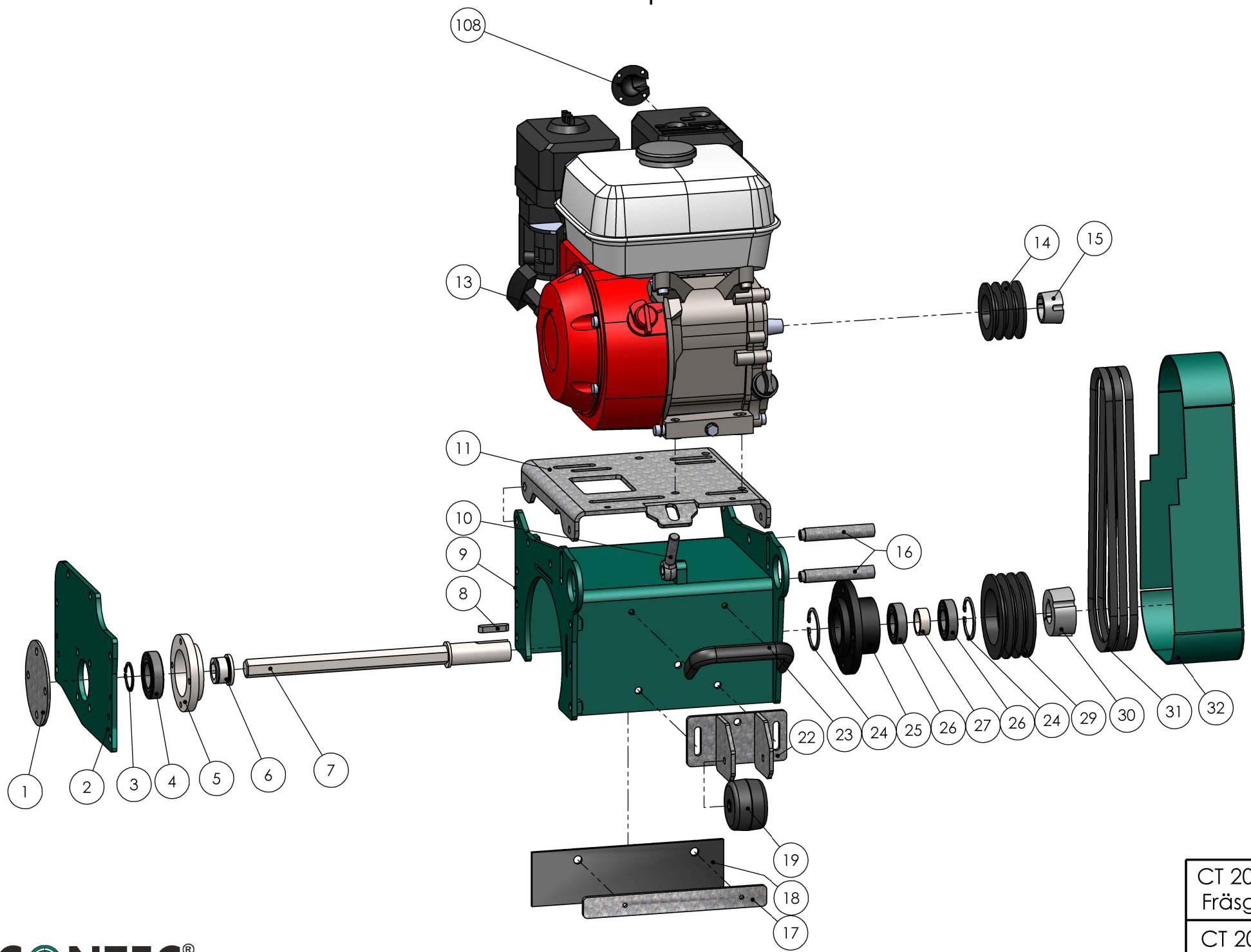


CT 200 230V Griff
CT 200 230V Handle

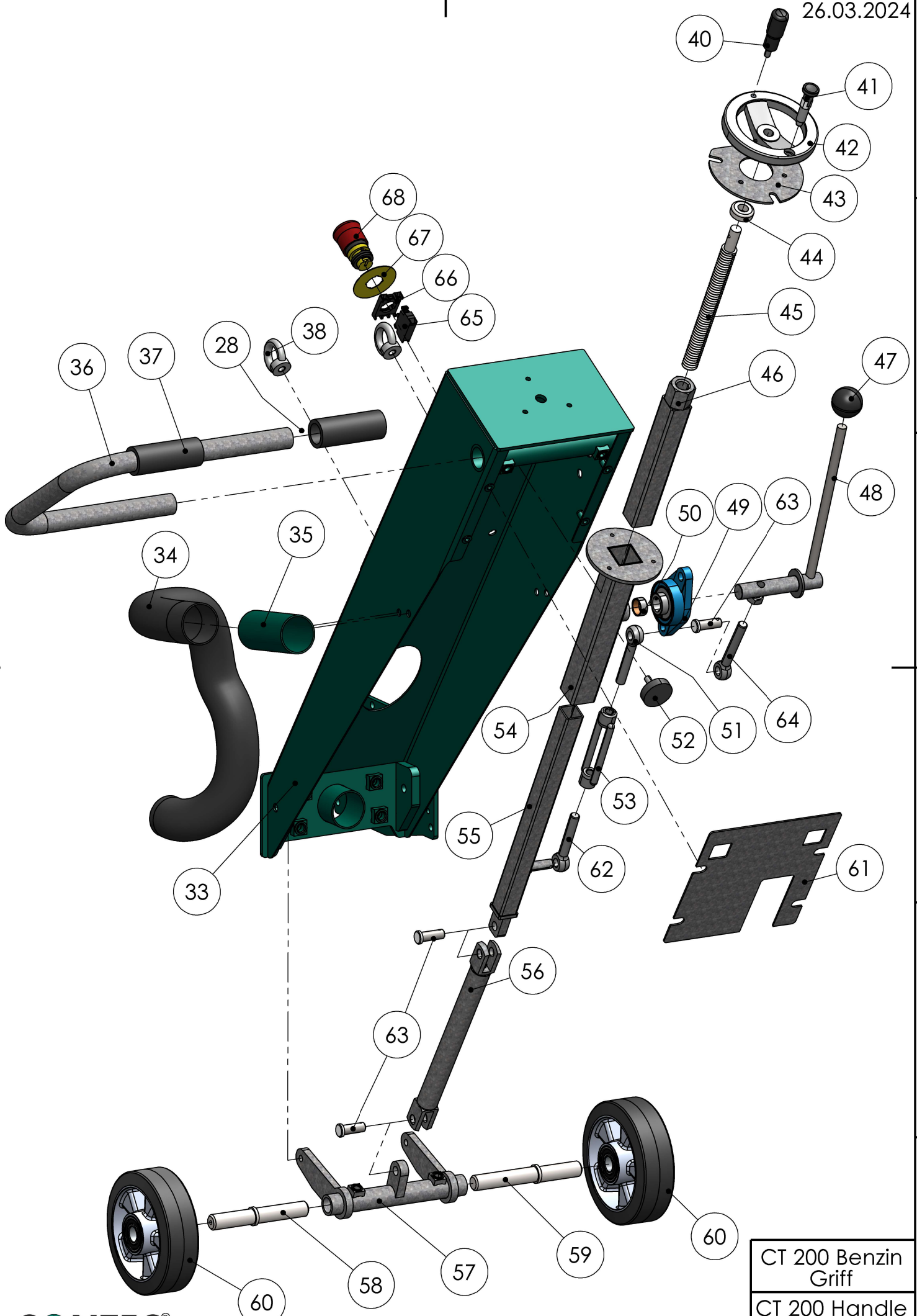


CT 200 400V
Fräsgewüse
CT 200 400V
Milling Housing

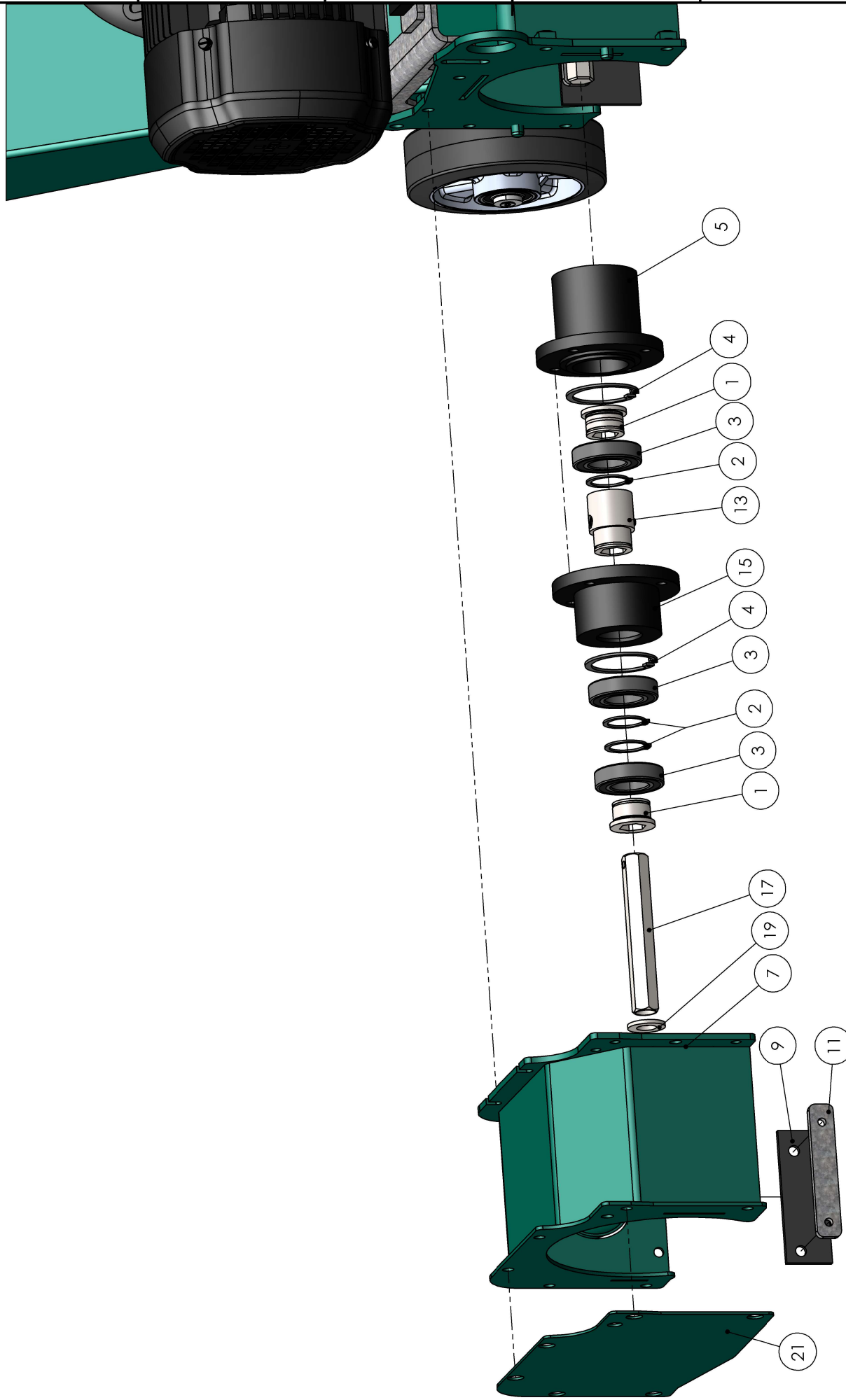




CT 200 Benzin
Fräsehäuse
CT 200 Petrol
Milling Housing



CT 200 Benzin Griff
CT 200 Handle Handle



CT 200 Kantenfräse

CT 200 Edger

Werkzeuge für CT 200
 Tools for CT 200
 (c) Contec GmbH 2014

100 Trommel / drum



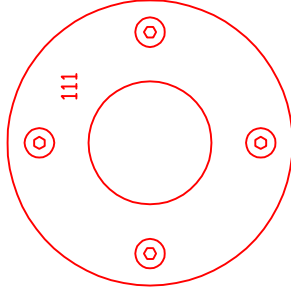
101
 76 Lamellen /
 76 cutters
 76 Scheiben /
 76 spacers



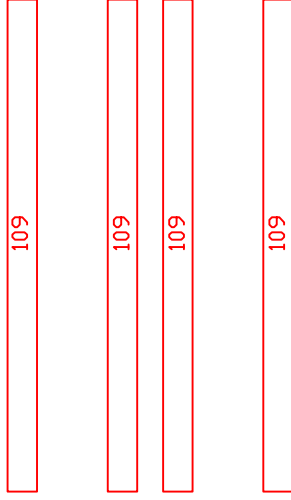
107



103
 40 Schälammellen /
 40 milling flails
 72 Scheiben /
 72 spacers



111



109

109

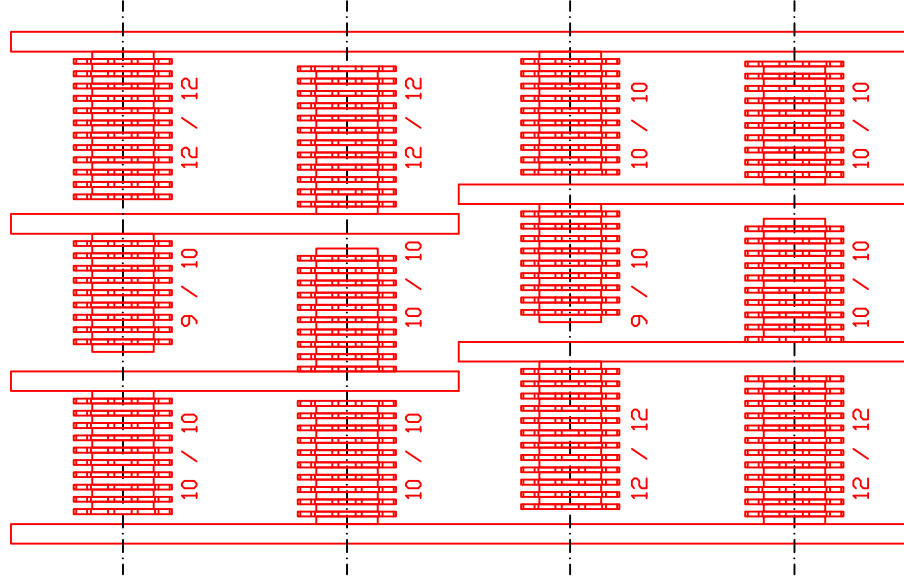
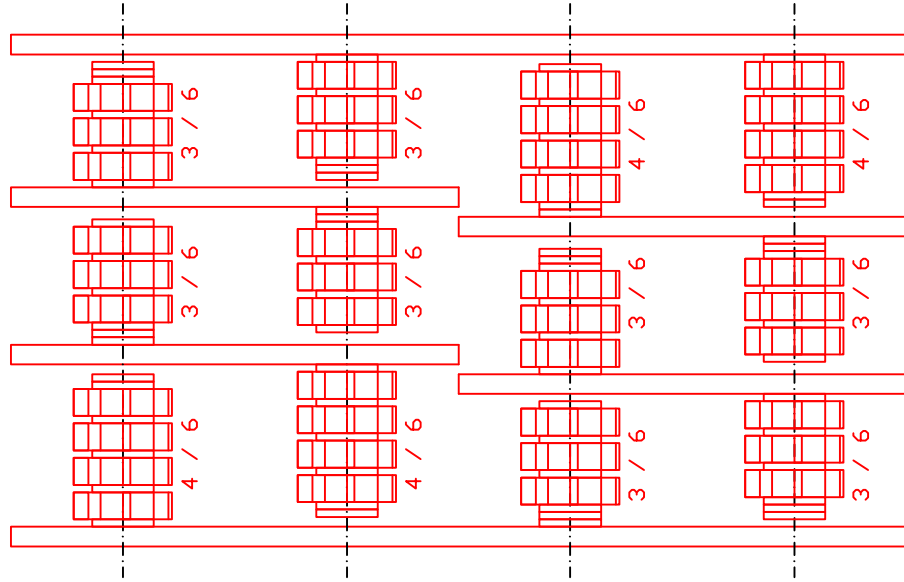
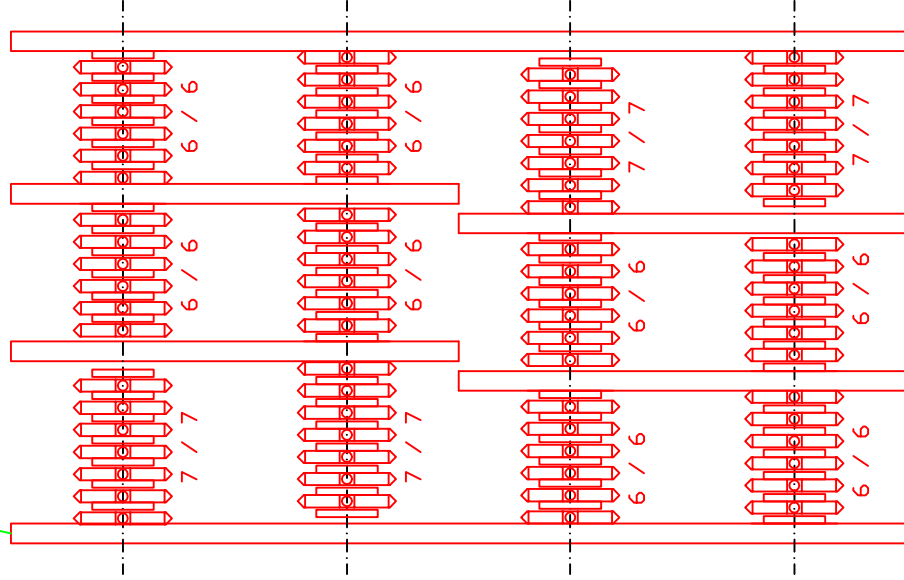
109

109



105

126 Strahlenlamellen /
 126 beam flails
 128 Scheiben /
 128 spacers



Pos.	Teilenummer Part No.	Bezeichnung	Description	Menge Quantity
001	17-10-05-01	Lagerdeckel rechts	Lid Bearing Housing	1
002	17-10-02-02	Seitendeckel	Side Plate	1
003	61-30-00-30	Sicherungsring	Circlip	1
004	61-20-60-06	Kugellager	Bearing	1
005	17-17-05-02	Lagergehäuse rechts	Right Bearing Housing	1
006	17-21-07-02	Sechskantbuchse	Hexagon Bush	1
007	17-21-07-01	Trommelwelle	Drum Shaft	1
008	61-33-00-70	Paßfeder	Key	1
009	17-10-02-03	Fräsgehäuse	Frame	1
010	61-50-12-60	Augenschraube	Eye Screw	1
011	17-10-02-04	Motorhalteplatte	Motor Bracket	1
012	17-10-10-03	Motorauflageblech	Motor Plate	2
013	55-03-00-20	Motor	Motor	1
014	90-24-63-3TB	Riemenscheibe	Motor Pulley	1
015	90-24-11-08-24	Taperlock	Taperlock	1
016	17-10-04-03	Riemenschutzhalter	Belt Cover Bracket	2
017	17-10-11-02	Flacheisen Fräsfeldabdichtung	Sealing Bracket	1
018	70-23-02-32	Dichtgummi	Rubber Sealing	1
019	80-20-60-40	Vorderrad	Front Wheel	1
022	17-10-02-05	Vorderradhalter	Front Wheel Bracket	1
023	90-21-50-17	Bügelgriff schräg	Handle inclined	1
024	61-30-01-47	Sicherungsring	Circlip	2
025	17-17-06-01	Lagergehäuse links	Left Bearing Housing	1
026	61-20-60-05	Kugellager	Bearing	2
027	17-10-07-03	Lagergehäuse Distanzring	Spacer Bearing Housing	1
028	70-21-26-10	Griffgummi Vibrationsarm	Rubber Grip	1
029	90-24-95-3TB	Riemenscheibe	Drum Pulley	1
030	90-24-16-10-25	Taperlock	Taperlock	1
031	70-24-10-750-US	Keilriemen	Belt	2
032	17-10-04-04	Riemenschutz	Belt Cover	1
033	17-10-02-06	Maschinenoberteil	Handle Frame	1
034	70-25-03-51	Absaugschlauch	Dust Hose	1
035	17-10-02-07	Schlauchanschluss	Hose Port	1
036	18-10-07-01	Griffrohr	Handle Pipe	1
037	70-21-26-11	Griffgummi offen	Rubber Grip open	1
038	582 C15 M10 VZ	Ringmuttern	Ring Nut	2
039	50-20-10-56	Einschalter	Switch	1
040	90-21-95-51	Zylindergriff Handrad	Knob for Handwheel	1
041	70-29-00-04	Rastbolzen	Snap Pin	1
042	70-29-00-09	Handrad	Hand Wheel	1
043	17-10-02-08	Rastscheibe	Disc	1
044	14-10-09-03	Ring für Spindel	Spacer for Spindle	1
045	18-10-05-02-D	Gewindespindel	Spindle	1
046	17-10-02-09	Spindelrohr	Spindle Tube	1
047	90-21-45-12	Kugelknopf	Ball Head	1
048	17-10-02-10	Hebel Höhenverstellung	Height Adjustment Lever	1
049	61-20-63-06-3	Flanschlager	Flange Bearing	1
050	84-83-23-10	Gleitlager 10mm	Slide bush 10mm	1
051	61-50-12-60-L	Augenschraube Linksgew.	Eye Screw left Threat	1

Pos.	Teilenummer Part No.	Bezeichnung	Description	Menge Quantity
052	70-26-40-10	Gummipuffer	Rubber Block	1
053	19-10-05-07	Spannschloss	Turnbuckle	1
054	17-10-02-11	Führungsrohr außen	Guide Tube	1
055	17-10-02-12	Führungsrohr Schnellverstellung	Guide Tube Adjustment	1
056	17-10-02-13	Verlängerung Winkelausgleich	Angle Compensation	1
057	17-10-09-01	Hinterradschwinge	Rear Swing Arm	1
058	30-10-08-04	Achsbolzen	Axis	1
059	30-10-08-05	Achsbolzen Exzenter	Eccentric Axis	1
060	80-20-31-60	Hinterrad	Wheel	2
061	17-10-02-14	Deckel Oberteil	Lid	1
062	61-50-12-51	Augenschraube	Eye Screw	1
063	60-33-12-25	Bolzen für Gabelkopf	Pin for lifting Rod	3
064	61-50-12-60	Augenschraube	Eye Screw	1
100	95-10-200-T	Frästrommel	Drum	1
101	95-16-45-05	Fräslamelle 45/5	TC Cutters 45 / 5	1
103	95-16-42-10	Schällamelle 42/10	Milling Flail 42 / 10	1
105	95-16-42-12	Strahlenlamelle 42 / 12	Beam Flails 42 / 12	1
107	95-16-24-13	Frästrommel Scheibe	Spacer	1

Pos.	Teilenummer Part No.	Bezeichnung	Description	Menge Quantity
001	17-10-05-01	Lagerdeckel rechts	Lid Bearing Housing	1
002	17-10-02-02	Seitendeckel	Side Plate	1
003	61-30-00-30	Sicherungsring	Circlip	1
004	61-20-60-06	Kugellager	Bearing	1
005	17-17-05-02	Lagergehäuse rechts	Right Bearing Housing	1
006	17-21-07-02	Sechskantbuchse	Hexagon Bush	1
007	17-21-07-01	Trommelwelle	Drum Shaft	1
008	61-33-00-70	Paßfeder	Key	1
009	17-10-02-03	Fräsgehäuse	Frame	1
010	61-50-12-60	Augenschraube	Eye Screw	1
011	17-10-02-04	Motorhalteplatte	Motor Bracket	1
012	17-10-10-03	Motorauflageblech	Motor Plate	2
013	55-03-00-30	Motor	Motor	1
014	90-24-63-3TB	Riemenscheibe	Motor Pulley	1
015	90-24-11-08-28	Taperlock	Taperlock	1
016	17-10-04-03	Riemenschutzhalter	Belt Cover Bracket	2
017	17-10-11-02	Flacheisen Fräsfeldabdichtung	Sealing Bracket	1
018	70-23-02-32	Dichtgummi	Rubber Sealing	1
019	80-20-60-40	Vorderrad	Front Wheel	1
022	17-10-02-05	Vorderradhalter	Front Wheel Bracket	1
023	90-21-50-17	Bügelgriff schräg	Handle inclined	1
024	61-30-01-47	Sicherungsring	Circlip	2
025	17-17-06-01	Lagergehäuse links	Left Bearing Housing	1
026	61-20-60-05	Kugellager	Bearing	2
027	17-10-07-03	Lagergehäuse Distanzring	Spacer Bearing Housing	1
028	70-21-26-10	Griffgummi Vibrationsarm	Rubber Grip	1
029	90-24-95-3TB	Riemenscheibe	Drum Pulley	1
030	90-24-16-10-25	Taperlock	Taperlock	1
031	70-24-10-750-US	Keilriemen	Belt	3
032	17-10-04-04	Riemenschutz	Belt Cover	1
033	17-10-02-06	Maschinenoberteil	Handle Frame	1
034	70-25-03-51	Absaugschlauch	Dust Hose	1
035	17-10-02-07	Schlauchanschluss	Hose Port	1
036	18-10-07-01	Griffrohr	Handle Pipe	1
037	70-21-26-11	Griffgummi offen	Rubber Grip open	1
038	582 C15 M10 VZ	Ringmuttern	Ring Nut	2
039	50-20-10-57	Einschalter	Switch	1
040	90-21-95-51	Zylindergriff Handrad	Knob for Handwheel	1
041	70-29-00-04	Rastbolzen	Snap Pin	1
042	70-29-00-09	Handrad	Hand Wheel	1
043	17-10-02-08	Rastscheibe	Disc	1
044	14-10-09-03	Ring für Spindel	Spacer for Spindle	1
045	18-10-05-02-D	Gewindespindel	Spindle	1
046	17-10-02-09	Spindelrohr	Spindle Tube	1
047	90-21-45-12	Kugelknopf	Ball Head	1
048	17-10-02-10	Hebel Höhenverstellung	Height Adjustment Lever	1
049	61-20-63-06-3	Flanschlager	Flange Bearing	1
050	84-83-23-10	Gleitlager 10mm	Slide bush 10mm	1
051	61-50-12-60-L	Augenschraube Linksgew.	Eye Screw left Threat	1

Pos.	Teilenummer Part No.	Bezeichnung	Description	Menge Quantity
052	70-26-40-10	Gummipuffer	Rubber Block	1
053	19-10-05-07	Spannschloss	Turnbuckle	1
054	17-10-02-11	Führungsrohr außen	Guide Tube	1
055	17-10-02-12	Führungsrohr Schnellverstellung	Guide Tube Adjustment	1
056	17-10-02-13	Verlängerung Winkelausgleich	Angle Compensation	1
057	17-10-09-01	Hinterradschwinge	Rear Swing Arm	1
058	30-10-08-04	Achsbolzen	Axis	1
059	30-10-08-05	Achsbolzen Exzenter	Eccentric Axis	1
060	80-20-31-60	Hinterrad	Wheel	2
061	17-10-02-14	Deckel Oberteil	Lid	1
062	61-50-12-51	Augenschraube	Eye Screw	1
063	60-33-12-25	Bolzen für Gabelkopf	Pin for lifting Rod	3
064	61-50-12-60	Augenschraube	Eye Screw	1
100	95-10-200-T	Frästrommel	Drum	1
101	95-16-45-05	Fräslamelle 45/5	TC Cutters 45 / 5	1
103	95-16-42-10	Schällamelle 42/10	Milling Flail 42 / 10	1
105	95-16-42-12	Strahlenlamelle 42 / 12	Beam Flails 42 / 12	1
107	95-16-24-13	Frästrommel Scheibe	Spacer	1

Pos.	Teilenummer Part No.	Bezeichnung	Description	Menge Quantity
001	17-10-05-01	Lagerdeckel rechts	Lid Bearing Housing	1
002	17-10-02-02	Seitendeckel	Side Plate	1
003	61-30-00-30	Sicherungsring	Circlip	1
004	61-20-60-06	Kugellager	Bearing	1
005	17-17-05-02	Lagergehäuse rechts	Right Bearing Housing	1
006	17-21-07-02	Sechskantbuchse	Hexagon Bush	1
007	17-21-07-01	Trommelwelle	Drum Shaft	1
008	61-33-00-70	Paßfeder	Key	1
009	17-10-02-03	Fräsgehäuse	Frame	1
010	61-50-12-60	Augenschraube	Eye Screw	1
011	17-10-02-04	Motorhalteplatte	Motor Bracket	1
013	56-GX-160-K1-4	Motor Honda	Engine Honda	1
014	90-24-63-3TB	Riemenscheibe	Motor Pulley	1
015	90-24-11-08-HONI	Taperlock	Taperlock	1
016	17-10-04-03	Riemenschutzhalter	Belt Cover Bracket	2
017	17-10-11-02	Flacheisen Fräsfeldabdichtung	Sealing Bracket	1
018	70-23-02-32	Dichtgummi	Rubber Sealing	1
019	80-20-60-40	Vorderrad	Front Wheel	1
022	17-10-02-05	Vorderradhalter	Front Wheel Bracket	1
023	90-21-50-17	Bügelgriff schräg	Handle inclined	1
024	61-30-01-47	Sicherungsring	Circlip	2
025	17-17-06-01	Lagergehäuse links	Left Bearing Housing	1
026	61-20-60-05	Kugellager	Bearing	2
027	17-10-07-03	Lagergehäuse Distanzring	Spacer Bearing Housing	1
028	70-21-26-10	Griffgummi Vibrationsarm	Rubber Grip	1
029	90-24-95-3TB	Riemenscheibe	Drum Pulley	1
030	90-24-16-10-25	Taperlock	Taperlock	1
031	70-24-10-750-US	Keilriemen	Belt	3
032	17-10-04-04	Riemenschutz	Belt Cover	1
033	17-10-02-06	Maschinenoberteil	Handle Frame	1
034	70-25-03-51	Absaugschlauch	Dust Hose	1
035	17-10-02-07	Schlauchanschluss	Hose Port	1
036	18-10-07-01	Griffrohr	Handle Pipe	1
037	70-21-26-11	Griffgummi offen	Rubber Grip open	1
038	582 C15 M10 VZ	Ringmuttern	Ring Nut	2
040	90-21-95-51	Zylindergriff Handrad	Knob for Handwheel	1
041	70-29-00-04	Rastbolzen	Snap Pin	1
042	70-29-00-09	Handrad	Hand Wheel	1
043	17-10-02-08	Rastscheibe	Disc	1
044	14-10-09-03	Ring für Spindel	Spacer for Spindle	1
045	18-10-05-02-D	Gewindespindel	Spindle	1
046	17-10-02-09	Spindelrohr	Spindle Tube	1
047	90-21-45-12	Kugelknopf	Ball Head	1
048	17-10-02-10	Hebel Höhenverstellung	Hight Adjustment Lever	1
049	61-20-63-06-3	Flanschlager	Flange Bearing	1
050	84-83-23-10	Gleitlager 10mm	Slide bush 10mm	1
051	61-50-12-60-L	Augenschraube Linksgew.	Eye Screw left Threat	1
052	70-26-40-10	Gummipuffer	Rubber Block	1
053	19-10-05-07	Spannschloss	Turnbuckle	1

Pos.	Teilenummer Part No.	Bezeichnung	Description	Menge Quantity
054	17-10-02-11	Führungsrohr außen	Guide Tube	1
055	17-10-02-12	Führungsrohr Schnellverstellung	Guide Tube Adjustment	1
056	17-10-02-13	Verlängerung Winkelausgleich	Angle Compensation	1
057	17-10-09-01	Hinterradschwinge	Rear Swing Arm	1
058	30-10-08-04	Achsbolzen	Axis	1
059	30-10-08-05	Achsbolzen Exzenter	Eccentric Axis	1
060	80-20-31-60	Hinterrad	Wheel	2
061	17-10-02-14	Deckel Oberteil	Lid	1
062	61-50-12-51	Augenschraube	Eye Screw	1
063	60-33-12-25	Bolzen für Gabelkopf	Pin for lifting Rod	3
064	61-50-12-60	Augenschraube	Eye Screw	1
100	95-10-200-T	Frästrommel	Drum	1
101	95-16-45-05	Fräslamelle 45/5	TC Cutters 45 / 5	1
103	95-16-42-10	Schällamelle 42/10	Milling Flail 42 / 10	1
105	95-16-42-12	Strahlenlamelle 42 / 12	Beam Flails 42 / 12	1
107	95-16-24-13	Frästrommel Scheibe	Spacer	1
108	56-160-K1-5	Umlenker für Auspuff	Exhaust Diverter	1



CONTEC MASCHINENBAU & ENTWICKLUNGSTECHNIK GMBH

Hauptstrasse 146 | 57518 Alsdorf / Sieg | GERMANY

Tel +49 (0) 2741 93440 | Fax +49 (0) 2741 934429

info@contecgmbh.com | www.contecgmbh.com

Unsere Händler finden Sie auf unserer Website unter www.contecgmbh.com

Our partners can be found on our website at www.contecgmbh.com