

# ASENNUK- OHJE

TECEprofil NORDIC  
asennusteline vuoto-suojalla  
(tuotenumerot 9300361, 9300362, 9300359)

CE



**Huom!** Vuotosuojaa (Sealingbagia) voidaan käyttää märkätiloissa, joissa on levitettävä vedeneristys.

**Mallia 820 mm koskevat erillishjeet** löytyvät sivulta 6 ennen asennuksen aloittamista!



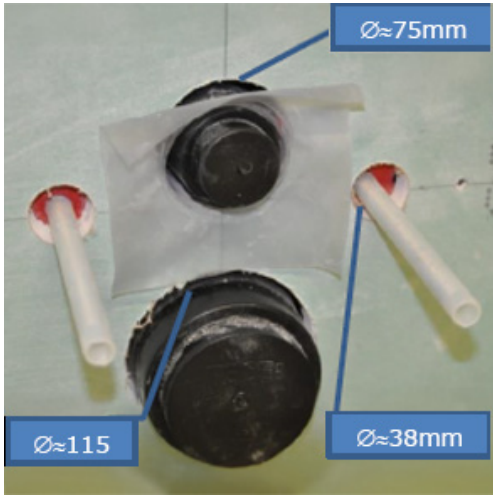
1. WC-MODULIN ASENNUS  
Asenna asennusteline seinään.



2. ETULEVYN ASENNUS  
Asenna etulevy, jossa on valmiiksi leikatut aukot – katso seuraavat kuvat



2A. AUKON KOKO  
Katso EPS-eristeestä mitat aukkojen leikkaamista varten.



2B. AUKKOJEN MITAT  
Huuhteluputki:  $\varnothing$  noin 75 mm  
Viemäriputki:  $\varnothing$  noin 115 mm  
WC-istuimen kiinnityspultit:  $\varnothing$  noin 38 mm



3. VEDENERISTYKSEN VALMISTELU  
Levitä primeri etulevyyhin.



4. VEDENERISTYKSEN LEVITTÄMINEN  
Levitä vedeneristys oikeisiin kohtiin.



4A. HUUHTELUPUTKEN VEDENERISTYS  
Levitä vedeneristystä laajalle alueelle huuhteluputken ympärille.



4B. LAIPAN ASENTAMINEN  
Paina laippa välittömästi paikoilleen ja tasoita se.



4C. TOINEN VEDENERISTYSKERROS  
Levitä toinen kerros heti laipan kiinnittämisen jälkeen.



**4D. KOLMAS VEDENERISTYSKERROS**  
Levitä kolmas kerros kokonaan huuhtelu- ja viemäriputken ympärille 2,5 tunnin kuluttua.



**4E. MANSETIN ASENTAMINEN**  
Paina mansetti välittömästi märkään vedeneristykseen ja varmista, että se peittää koko suojaussin. Tasa mansetti ja peitä se neljännellä kerroksella vedeneristystä.



**5. VEDENERISTYS HUOLTOLUUKUN ALUEELLA**  
**5A. ENSIMMÄINEN VEDENERISTYSKERROS**  
Levitä vedeneristys huoltoluukun alueelle.



**5B. LAIPAN ASENTAMINEN**  
Paina laippa kosteaan vedeneristykseen ja tasoi erityisesti sisäreunasta.



**5C. TOINEN VEDENERISTYSKERROS**  
Levitä toinen kerros heti laipan kiinnittämisen jälkeen.



**5D. KOLMAS VEDENERISTYSKERROS**  
Levitä kolmas kerros samaan kohtaan 2,5 tunnin kuluttua.



**5E. LOPPUTULOS**  
Tältä sen tulisi näyttää!



**6. LAATOITUS**  
**6A. ENSIMMÄINEN VAIHE**  
Aloita laatoitus.

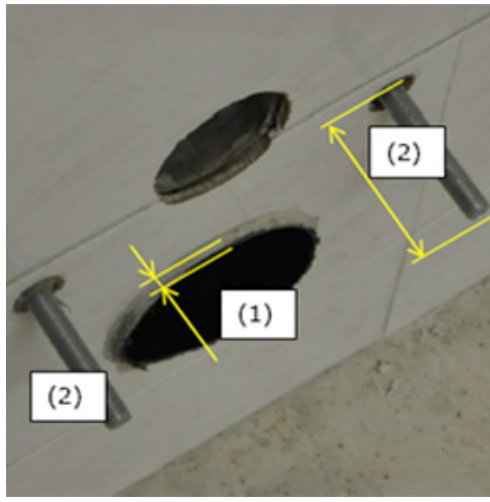


**6B. TOINEN VAIHE**  
Jatka laatoitusta.



### 6C. LOPPUTULOS

Lopputuloksen tulisi muistuttaa kuvaa.



7. VIIMIESTELY ENNEN WC-ISTUIMEN ASENNUSTA Leikkaa suojaussi siten, että se jättää vähintään 5 mm etäisyyden seinään.(1) Varo vahingoittamasta vedeneristystä! Säädä kierretangon pituus WC-istuimen valmistajan ohjeen mukaisesti(2) Tämä varmistaa, että WC-istuin voidaan asentaa ongelmitta.



### 8. TIIVISTYKSET ENNEN WC-ISTUIMEN ASENNUSTA

8A. KIERRETANKOJEN REIKIEN TIIVISTYS Täytä kierretankojen ympärillä olevat reiät joustavalla tiivistemassalla.



### 8B. VIEMÄRIPUTKEN TIIVISTYS

Täytä viemäriputken ja suojaussin välinen sauma tiivistemassalla.(2) Varmista hyvä tiiviys.



### 8C. LAATTOJEN JA VUOTOSUOJAN REUNAN TIIVISTYS

Täytä rako laattojen ja vuotosuojan reunan välillä elastisella tiivistemassalla.



### 8D. LOPULLINEN TIIVISTYS

Tasaa tiivistemassa kaikissa saumoissa.(1), (2), (3) Varmista huolellinen viimeistely.



### 9. WC-ISTUIMEN ASENNUS

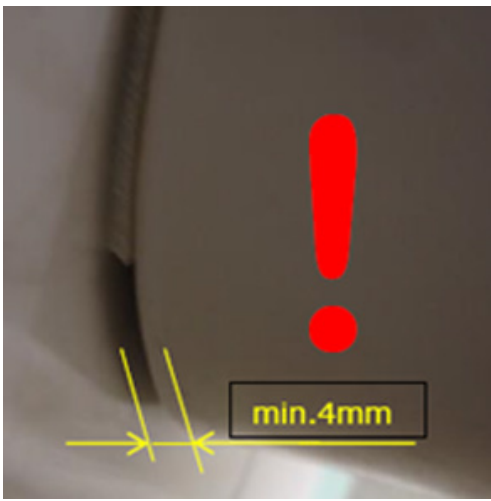
### 9A. VAAHTOMUOVILEVYN ASENNUS

Kun tiivistemassa on kovettunut, aseta vaahtomuovilevy paikoilleen.(1) Se takaa vedenpoistoaukon toimivuuden ja vaimentaa ääntä.



### 9B. WC-ISTUIMEN KIINNITYS

Asenna WC-istuin ja kiinnitä se seinään.



9C. VEDENPOISTOAUKON TARKISTUS  
Varmista, että WC-istuimen alareunassa on vähintään 4 mm rako seinään.(1) Tämä varmistaa vedenpoistoaukon toimivuuden.



9D. VIIMEISTELY  
Leikkaa ylimääräinen osa vaahtomuovilevyistä.  
Täytä ulkoreuna tiivistemassalla, mutta varo tukkimasta vedenpoistoaukkoa.  
Tasoita lopuksi saumat.

## ERILLISOHJE 820 MM KORKEAN TELINEEN ASENNUKSEEN - ENNEN ASENNUKSEN ALOITTAMISTA!

Vuotosuojan valmistelu kahdelle mahdolliselle huuhtelupainikkeen sijoituspaikalle (820mm asennustelineessä painonappi voidaan asentaa myös telineen päälle).



Kun huuhtelupainike asennetaan eteen, tulee suojakalvo poistaa etuosan sisäpuolelta repimällä se kohokuvioidun viivan mukaisesti, jotta painonappi etupuolinen käyttö on mahdollista.

Kun huuhtelupainike asennetaan ylös, tulee kalvo poistaa yläosan sisäpuolelta repimällä se kohokuvioidun viivan mukaisesti, jotta yläpuolinen käyttö on mahdollista. **Etuosan kalvoa ei saa poistaa**, jotta vuotosuoja pysyy tiiviinä edestä.

**Tämän esivalmistelun jälkeen asennusta voidaan jatkaa sivulla 1 esitetyn ohjeen mukaisesti.**